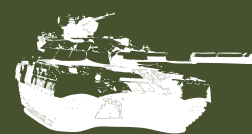


Mazurolandia

MAZURSKI PARK ATRAKCJI



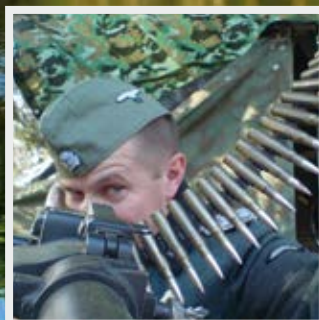
POLIGON
PARK ATRAKCJI WOJSKOWYCH
NOWOŚĆ!



**Park
Miniatur**



**Park
Militariów**



**Park
Rozrywki**



**Park
Camp**



Oferta 2014



Mazurolandia to moc atrakcji
w jednym miejscu. U nas przeżyjesz
niesamowitą przygodę z historią.

CENNIK:

Bilety: Promocja 2014!

- | | | |
|-------------------------------------|-------|--------------|
| • Normalny | 26 zł | 20 zł |
| • Ułgowy (uczniowie, studenci) | 24 zł | 18 zł |
| • Grupowy (od 30 osób) | 22 zł | 16 zł |
| • Rodzinny (2 dorosłych + 2 dzieci) | 95 zł | 70 zł |
| • Dzieci do lat 2 | | bezpłatnie |

Przewodnicy:

- | | |
|------------------------------|-------|
| • Język polski (godz./grupa) | 70 zł |
| • Język obcy (godz./grupa) | 80 zł |

Posiłek wojskowy:

- | | |
|--|--------------|
| • Ognisko z własnym prowiantem | 120 zł/grupa |
| • Ognisko z kiełbaską i dodatkami (od 20 osób) | 9 zł/os. |
| • Grochówka z kuchni polowej | 9 zł/os. |

Parking:

- | | |
|------------------------------|-------|
| • Rower | 2 zł |
| • Samochód osobowy, motocykl | 5 zł |
| • Bus | 10 zł |
| • Autokar | 20 zł |

GODZINY OTWARCIA:

W sezonie:

- | | |
|---------------------------------|------------------|
| • od 19 kwietnia do 27 czerwca | – 9.00-18.00 |
| • od 28 czerwca do 31 sierpnia | – 9.00-20.00 |
| • od 1 września do 28 września | – 9.00-18.00 |
| • od 29 września do 2 listopada | – 9.00 do zmroku |

Poza sezonem zwiedzanie Mazurolandii
tylko po uprzedniej rezerwacji telefonicznej.

KONTAKT:

e-mail: mazurolandia@mazurolandia.pl
tel. kom.: 693 616 083, tel.: (22) 851 08 08

WSZYSTKIE ATRAKCJE W CENIE BILETU:



Park Miniatur Warmii i Mazur



Euro 2012
miniatury stadionów



Park Militariów



II wojna światowa na Mazurach
makiety: Wilczego Szańca i zamachu na Hitlera



Strzelnica militarna



Przymierzalnia strojów historycznych



Grodzisko rycerskie



Strzelnica rycerska



Skansen ludowy



Wystawy fotograficzne



Park Rozrywki

- Kolejka elektryczna
- Basen z piłkami
- Zjeżdżalnie
- Tory przeszkód
- Trampolina
- Bungee

DODATKOWO:



Poligon
przejażdżki pojazdami militarnymi



Walkiria
Mazurski Piknik Militarny



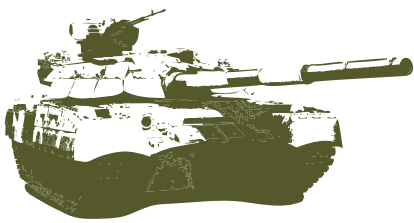
Park Camp
noclegi



Park Cafe
grill bar



Zabawy z historią / Jarmark mazurski
pikniki rodzinne



POLIGON

PARK ATRAKCJI WOJSKOWYCH



Poligon znajduje się w Gierłozy przy Mazurolandii. Zapraszamy na przejażdżki pojazdami militarnymi po poligonie i po II strefie Wilczego Szańca – Kwaterze Głównej Adolfa Hitlera oraz wycieczki historyczne do mazurskich kwater polowych z II wojny światowej. Gwarantujemy niezapomniane wrażenia!

CENNIK



BRDM-2

- Przejazd opancerzonym pojazdem rozpoznawczo-patrolowym BRDM-2.
- Miejsce: Poligon
- Ilość osób: 10 os.
- Cena: 10 zł/os.
- Czas: 10 min.



SKOT

- Przejazd transporterem opancerzonym SKOT.
- Miejsce: Poligon
- Ilość osób: 10-17 os.
- Cena: 15 zł/os.
- Czas: 10 min.



UAZ 469

- Przejazd pojazdem terenowym UAZ 469.
- Miejsce: Poligon i II strefa Wilczego Szańca
- Ilość osób: 5 os.
- Cena: 50 zł/przejazd
- Czas: 20 min.



LUBLIN 51

- Przejazd pojazdem ciężarowym typu lekkiego Lublin 51.
- Miejsce: II strefa Wilczego Szańca
- Ilość osób: 10-25 os.
- Cena: 10 zł/os.
- Czas: 20 min.

Dodatkowo proponujemy na zamówienie:

- T-55 - radziecki czołg podstawowy I generacji
- K750 - motocykl z koszem
- Kübelwagen - samochód osobowo-terenowy konstrukcji niemieckiej
- SdKfz 247b - uzbrojony pojazd terenowy
- Praga V3S Jesterka - pojazd opancerzony
- BTR-40 - radziecki transporter opancerzony



PAINTBALL

NA ZAMÓWIENIE

- paintball dla grup zorganizowanych: 60 zł/os. (w cenie: wypożyczenie stroju, maski, markera i 200 kul z farbą)



QUADY

NA ZAMÓWIENIE

- wynajem quadów 4x4 do jazdy po poligonie wojskowym: 140 zł/1h (w cenie: paliwo, kask ochronny, profesjonalna obsługa - instruktaż, czuwanie nad bezpieczeństwem)
- wynajem quadów 4x4 do jazdy poza terenem poligonu: 160 zł/1h (w cenie: paliwo, kask ochronny, profesjonalna obsługa - instruktaż)

INNE

- korzystanie z poligonu na własnym quadzie – 50 zł/h
- korzystanie z poligonu własnym samochodem – 50 zł/h

Zamknięte imprezy dla grup zorganizowanych • Kuchnia wojskowa
• Zajęcia na poligonie • Military Party • Wycieczki historyczne

WWW.POLIGON.COM.PL

PROGRAMY DLA GRUP DZIECI, MŁODZIEŻ I DOROŚLI

Mazuroolandia specjalnie dla grup przygotowała pełne niespodzianek programy turystyczno-edukacyjne. Pozwalają one w atrakcyjny sposób poznać kulturę oraz architekturę Warmii i Mazur, a także historię II wojny światowej i czasy średniowiecza. Najmłodszy mogą dodatkowo **bezpłatnie bawić się bez końca w Parku Rozrywki** na zabawkach takich jak: kolejka elektryczna, basen z piłkami, duża i mała zjeżdżalnia z torem przeszkód, trampolinia oraz bungee.



„Krzyżacy”	Czas (h.min.)		
	od 40 os.	30-39 os.	20-29 os.
Zwiedzanie Parku Miniatur z przewodnikiem:	1.00	1.00	1.00
- omówienie historii krzyżaków i ich budowli			
Zwiedzanie grodziska rycerskiego:	0.35	0.25	0.15
- pokaz walki rycerskiej			
- przymierzanie strojów rycerskich			
- zakuwanie w dyby			
Zajęcia sprawnościowe na strzelnicy rycerskiej:	1.00	0.50	0.40
- strzelanie z łuku (3 strzały na osobę)			
- nauka posługiwania się mieczem			
Ognisko połączone z pieczeniem kielbasek i chleba lub grochówka	0.45	0.45	0.45
Czas wolny / Park Rozrywki	0.45	0.45	0.45
Czas sumaryczny:	4.05 h	3.45 h	3.25 h
Koszt uczestnictwa 1 osoby:	38 zł	41 zł	44 zł

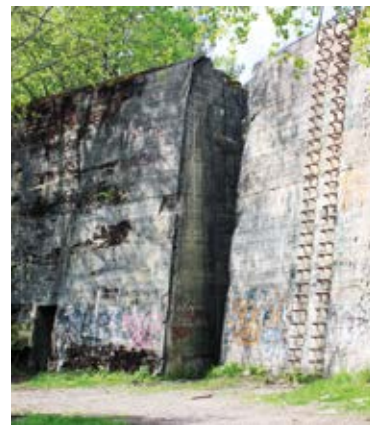


„Zabytki i kultura Warmii i Mazur”	Czas (h.min.)		
	od 40 os.	30-39 os.	20-29 os.
Zwiedzanie Parku Miniatur z przewodnikiem:	0.45	0.45	0.45
- prezentacja zabytków oraz omówienie architektury Warmii i Mazur			
- omówienie historii i kultury Warmii i Mazur			
Zwiedzanie skansenu ludowego	0.15	0.15	0.15
Zajęcia artystyczne - do wyboru:	1.00	1.00	1.00
- malowanie kafla piecowych + papieroplastyka (od 7-go roku życia)			
- wyszywanki z muliny + papieroplastyka (od 7-go roku życia)			
- garncarstwo (od 10-go roku życia)			
- pisanie jaj woskiem + papieroplastyka (od 14-go roku życia)			
Ognisko połączone z pieczeniem kielbasek i chleba lub grochówka	0.45	0.45	0.45
Czas wolny / Park Rozrywki	0.45	0.45	0.45
Czas sumaryczny:	3.30 h	3.30 h	3.30 h
Koszt uczestnictwa 1 osoby:	43 zł	48 zł	55 zł

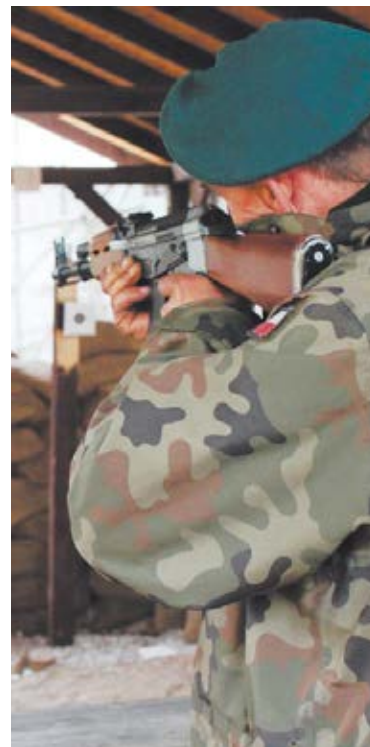


„Tajemnice II wojny światowej”	Czas (h.min.)		
	od 40 os.	30-39 os.	20-29 os.
Zwiedzanie Parku Miniatur z przewodnikiem	0.45	0.45	0.45
Zwiedzanie wystawy „Tajemnice II wojny światowej”:	0.15	0.15	0.15
- prezentacja makiety Wilczego Szańca			
- prezentacja makiety zamachu na Adolfa Hitlera			
- prezentacja eksponatów z okresu II wojny światowej			
Zwiedzanie Parku Militariów:	0.20	0.20	0.20
- oryginalne eksponaty broni			
- pojazdy militarne			
- przymierzalnia strojów historycznych			
Zajęcia sprawnościowe na strzelnicy militarnej:	0.40	0.30	0.20
- oddanie strzałów z replik broni z II wojny światowej (1 magazynek na osobę)			
Poligon - przejażdżka pojazdami militarnymi po poligonie	0.15	0.15	0.15
Ognisko połączone z pieczeniem kielbasek i chleba lub grochówka	0.45	0.45	0.45
Czas wolny / Park Rozrywki	0.45	0.45	0.45
Czas sumaryczny:	3.45 h	3.35 h	3.25 h
Koszt uczestnictwa 1 osoby:	43 zł	46 zł	49 zł

„Tajemnice Wilczego Szańca” NOWOŚĆ!	Czas (h.min.)		
	od 40 os.	30-39 os.	20-29 os.
Zwiedzanie Parku Miniatur z przewodnikiem	0.45	0.45	0.45
Zwiedzanie wystawy "Tajemnice II wojny światowej":			
- prezentacja makiety Wilczego Szańca	0.15	0.15	0.15
- prezentacja makiety zamachu na Adolfa Hitlera			
- prezentacja eksponatów z okresu II wojny światowej			
Zwiedzanie Parku Militariów:			
- oryginalne eksponaty broni	0.20	0.20	0.20
- pojazdy militarne			
- przymierzalnia strojów historycznych			
Zajęcia sprawnościowe na strzelnicy militarnej:			
- oddanie strzałów z replik broni z II wojny światowej (1 magazynek na osobę)	0.40	0.30	0.20
Ognisko połączone z pieczeniem kiełbasek i chleba lub grochówka	0.45	0.45	0.45
Zwiedzanie II strefy Wilczego Szańca pojazdem militarnym	0.15	0.15	0.15
Przejazd do I strefy Wilczego Szańca pojazdem militarnym	0.10	0.10	0.10
Zwiedzanie I-szej strefy Wilczego Szańca - kwatery Adolfa Hitlera	1.00	1.00	1.00
Przejazd pojazdem militarnym do Mazurolandii	0.10	0.10	0.10
Czas wolny / Park Rozrywki	0.45	0.45	0.45
Czas sumaryczny:	5.05 h	4.55 h	4.45 h
Koszt uczestnictwa 1 osoby (dzieci/dorośli):	50/55 zł	53/58 zł	56/61 zł



„Duchy historii” NOWOŚĆ! 12+	Czas (h.min.)		
	od 40 os.	30-39 os.	20-29 os.
Dzień 1, od godz. 16.00			
Powitanie grupy w Mazurolandii			
- zakwaterowanie w Park Camp	1.00	1.00	1.00
- rozdanie racji wojskowej			
Zwiedzanie Parku Miniatur Warmii i Mazur z przewodnikiem	0.45	0.45	0.45
Zwiedzanie wystawy "Tajemnice II wojny światowej":			
- prezentacja makiety Wilczego Szańca	0.15	0.15	0.15
- prezentacja makiety zamachu na Adolfa Hitlera			
- prezentacja eksponatów z okresu II wojny światowej			
Zwiedzanie Parku Militariów:			
- oryginalne eksponaty broni	0.20	0.20	0.20
- pojazdy militarne			
- przymierzalnia strojów historycznych			
Zajęcia sprawnościowe na strzelnicy militarnej:			
- oddanie strzałów z replik broni z II wojny światowej (1 magazynek na osobę)	0.40	0.30	0.20
Zwiedzanie II strefy Wilczego Szańca pojazdem militarnym	0.20	0.20	0.20
Przejazd do I strefy Wilczego Szańca pojazdem militarnym	0.10	0.10	0.10
Nocne zwiedzanie I strefy Wilczego Szańca - kwatery Adolfa Hitlera	1.30	1.30	1.30
Przyjazd pojazdem militarnym do Mazurolandii	0.10	0.10	0.10
Zabawa przy ognisku / Czas wolny:			
- pieczenie jabłek			
- porcja kiełbaski	2.00	2.00	2.00
- porcja karkówki			
- pieczywo, keczup, musztarda			
- napój bezalkoholowy 0,5 l			
Nocleg w Park Camp w namiotach wojskowych z podłogą i oświetleniem			
Dzień 2, od godz. 9.00			
Śniadanie - swojski stół			
- półmisek wędlin, ser żółty, twaróg, dżem, pomidor, ogórek, herbata, pieczywo, masło	0.45	0.45	0.45
Rozdanie dyplomów i upominków	0.15	0.15	0.15
Czas sumaryczny:	18.00 h	18.00 h	18.00 h
Koszt uczestnictwa 1 osoby:	99 zł	109 zł	129 zł



PROGRAMY DLA GRUP MŁODZIEŻ I DOROŚLI



„Biesiada mazurska nocą” NOWOŚĆ! 👍 18+	Czas (h.min.)		
	od 40 os.	30-39 os.	20-29 os.
Powitanie grupy w Mazurolandii	0.05	0.05	0.05
Warsztaty: garncarskie lub rzeźby w drewnie	1.00	1.00	1.00
Zajęcia sprawnościowe na strzelnicy militarnej:			
- oddanie strzałów z replik broni z II wojny światowej (1 magazynek na osobę)	0.40	0.30	0.20
Poligon - przejażdżka pojazdami militarnymi po poligonie	0.15	0.15	0.15
Biesiada mazurska:			
- zabawa przy ognisku: wspólne śpiewy i hulanki			
- pieczenie kielbasek w ognisku			
- pieczenie jabłek w ognisku			
- ziemniaki z ogniska			
- pieczenie prosięcia	4.00	4.00	4.00
- swojski stół			
- pieczywo, keczup, musztarda			
- wytoczenie beczki piwa			
- kawa, herbata			
Czas sumaryczny:	6.00 h	5.50 h	5.40 h
Koszt uczestnictwa 1 osoby:	99 zł	109 zł	129 zł

Możliwość organizacji noclegu w okolicy



„Poligon - manewry militarne” 👍 16+	Czas (h.min.)		
	od 40 os.	30-39 os.	20-29 os.
Zwiedzanie Parku Miniatur z przewodnikiem	0.45	0.45	0.45
Zwiedzanie wystawy "Tajemnice II wojny światowej":			
- prezentacja makiety Wilczego Szańca			
- prezentacja makiety zamachu na Adolfa Hitlera	0.15	0.15	0.15
- prezentacja eksponatów z okresu II wojny światowej			
Zwiedzanie Parku Militariów:			
- oryginalne eksponaty broni			
- pojazdy militarne	0.20	0.20	0.20
- przymierzalnia strojów historycznych			
Zajęcia na strzelnicy militarnej:			
- oddanie strzałów z replik broni z II wojny światowej (1 magazynek na osobę)	0.40	0.30	0.20
Poligon - przejażdżka pojazdami militarnymi po poligonie	0.15	0.15	0.15
Gra plenerowa paintball lub jazda quadami	2.30	2.30	2.30
Ognisko połączone z pieczeniem kielbasek i chleba lub wojskowa grochówka podawana z kuchni polowej	0.35	0.35	0.35
Czas sumaryczny:	5.20 h	5.10 h	5.00 h
Koszt uczestnictwa 1 osoby:	99 zł	109 zł	129 zł



DODATKOWO OFERUJEMY

PIECZONE PROSIE · SWOJSKI
STÓŁ (CHLEB WIEJSKI, SMAŁEC
Z CEBULKĄ, OGÓRKI MAŁOSOLNE,
KIELBASA, KASZANKA, SZYNKA)
· WYTOCZENIE BECZKI PIWA ·
TRANSPORT GRUPY
· NOCLEG



II WOJNA ŚWIATOWA NA MAZURACH

MŁODZIEŻ I DOROŚLI (OD 40 OSÓB)

TWOJA
NAJLEPSZA
INTEGRACJA



„Dzień Walkirii” 👍16+
w godz. 10.00-18.00

Czas (h.min.) Podział godzinowy

Powitanie grupy w Mazurolandii	0.05	10.00-10.05
Wystawa "Tajemnice II wojny światowej":		
- prezentacja makiety Wilczego Szańca	0.15	10.05-10.20
- prezentacja makiety zamachu na Adolfa Hitlera		
- prezentacja eksponatów z okresu II wojny światowej		
Poligon (pojazdy militarne)	0.20	10.20-10.40
Rozdanie racji wojskowej		
Wyprawa pojazdami militarnymi:		
- przejazd pojazdami militarnymi do Gierłoż	0.10	10.40-10.50
- Gierłoż, "Wilczy Szaniec" - odkrycie sekretów Kwatery Głównej Adolfa Hitlera	1.20	10.50-12.10
- przejazd pojazdami militarnymi do Radzieji	0.40	12.10-12.50
- Radzieje, "Wendula" - poznanie kwatery szefa Kancelarii III Rzeszy Hansa Heinricha Lammersa	0.05	12.50-12.55
- przejazd pojazdami militarnymi do Sztynortu	0.30	12.55-13.25
- Sztynort, XVII-wieczny pałac rodu Lehndorf - poznanie kwatery ministra spraw zagranicznych III Rzeszy, Joachima von Ribbentropa	0.05	13.25-13.30
- przejazd pojazdami militarnymi do Mamerek	0.30	13.30-14.00
- Mamerki - odkrycie sekretów Kwatery Głównej Niemieckich Wojsk Lądowych (OKH)	1.15	14.00-15.15
- przejazd pojazdami militarnymi do Mazurolandii	1.00	15.15-16.15
Ognisko połączone z pieczeniem kiełbasek i chleba, wojskowa grochówka podawana z kuchni polowej, herbata, kawa	0.40	16.15-16.55
Park Militariów (eksponaty broni, pojazdy militarne, przymierzanie strojów historycznych)	0.15	16.55-17.10
Zajęcia sprawnościowe:		
- oddanie strzałów z replik broni z II wojny światowej (1 magazynek na osobę)	0.40	17.10-17.50
- rzut granatem		
- przeciąganie liny		
Rozdanie dyplomów i upominków	0.10	17.50-18.00
Czas sumaryczny:	8.00 h	

Koszt uczestnictwa 1 osoby:

149 zł



MAZURSKI PIKNIK

DZIECI, MŁODZIEŻ I DOROŚLI (OD 40 OSÓB)

„Przygoda w Mazurolandii” w godz. 10.00-18.00	Czas (h.min.)	Podział godzinowy
Powitanie grupy w Mazurolandii		
- podział na drużyny ok. 30-osobowe	0.15	10.00-10.15
Zwiedzanie Parku Miniatur z przewodnikiem		
Prezentacja zabytków oraz omówienie architektury Warmii i Mazur	0.45	10.15-11.00
Zwiedzanie wystawy "Tajemnice II wojny światowej":		
- prezentacja makiety Wilczego Szańca	0.15	11.00-11.15
- prezentacja makiety zamachu na Adolfa Hitlera		
- prezentacja eksponatów z okresu II wojny światowej		
Militaria		
Zwiedzanie Parku Militariów:		
- oryginalne eksponaty broni	0.20	11.15-11.35
- pojazdy militarne		
- przymierzalnia strojów historycznych		
Zajęcia sprawnościowe na strzelnicy militarnej:		
- oddanie strzałów z replik broni z II wojny światowej (1 magazynek na osobę)	0.40	11.35-12.15
Grodzisko rycerskie		
Zwiedzanie grodziska rycerskiego:		
- pokaz walki rycerskiej	0.20	12.15-12.35
- przymierzanie strojów rycerskich		
- zakuwanie w dyby		
Zajęcia sprawnościowe na strzelnicy rycerskiej:		
- strzelanie z łuku (3 strzały na osobę)	0.40	12.35-13.15
- nauka posługiwania się mieczem		
Przerwa obiadowa - do wyboru		
- filet z kurczaka, frytki, surówka	0.45	13.15-14.00
- spaghetti bolognese		
- spaghetti carbonara		
- naleśniki z twarogiem – 3 szt.		
Poligon		
- przejażdżka pojazdami militarnymi	0.20	14.00-14.20
- przeciąganie liny	0.20	14.20-14.40
- rzut granatem	0.20	14.40-15.00
Zajęcia artystyczne - do wyboru		
- malowanie kafli piecowych + papieroplastyka (od 7-go roku życia)	1.00	15.00-16.00
- wyszywanki z muliny + papieroplastyka (od 7-go roku życia)		
- garncarstwo (od 10-go roku życia)		
- pisanie jaj woskiem + papieroplastyka (od 14-go roku życia)		
Zabawa przy ognisku		
- porcja kielbaski	1.50	16.00-17.50
- porcja karkówki		
- pieczywo, keczup, musztarda		
- napój bezalkoholowy 0,5 l		
Rozdanie dyplomów i upominków	0.10	17.50-18.00
Czas sumaryczny:	8.00 h	
Koszt uczestnictwa 1 osoby:		109 zł

**TWOJA
NAJLEPSZA
INTEGRACJA**

2-DNIOWY POBYT W MAZUROLANDII DZIECI, MŁODZIEŻ I DOROŚLI (OD 40 OSÓB)

„Tramp Camp”	Czas (h.min.)	Podział godzinowy
Dzień 1, od godz. 13.00		
Powitanie grupy w Mazurolandii		
- podział na drużyny ok. 30-osobowe i zakwaterowanie w Park Camp	1.00	13.00-14.00
Obiad - do wyboru		
- filet z kurczaka, frytki, surówka	0.45	14.00-14.45
- spaghetti bolognese		
- spaghetti carbonara		
- naleśniki z twarogiem – 3 szt.		
Zwiedzanie Parku Miniatur z przewodnikiem		
Prezentacja zabytków oraz omówienie architektury Warmii i Mazur	0.45	14.45-15.30
Zwiedzanie wystawy "Tajemnice II wojny światowej":		
- prezentacja makiety Wilczego Szańca	0.15	15.30-15.45
- prezentacja makiety zamachu na Adolfa Hitlera		
- prezentacja eksponatów z okresu II wojny światowej		
Militaria		
Zwiedzanie Parku Militariów (eksponaty broni, pojazdy militarne, przymierzanie strojów historycznych)	0.20	15.45-16.05
Zajęcia sprawnościowe na strzelnicy militarnej:		
- oddanie strzałów z replik broni z II wojny światowej (1 magazynek na osobę)	0.40	16.05-16.45
Poligon		
Przejażdżka pojazdami militarnymi	0.20	16.45-17.05
Konkurencje: przeciąganie liny i rzut granatem	0.20	17.05-17.25
Zajęcia z kompasem	0.20	17.25-17.45
Podwieczorek		
- owoce lub słodka bułka, herbata	0.15	17.45-18.00
Zabawa w Parku Rozrywki, czas wolny		
Zabawa przy ognisku		
- pieczenie jabłek	1.30	19.30-21.00
- porcja kielbaski		
- porcja karkówki		
- pieczywo, keczup, musztarda		
- napój bezalkoholowy 0,5 l		
Nocleg w Park Camp w namiotach wojskowych z podłogą i oświetleniem		od 21.00
Dzień 2, do godz. 12.00		
Śniadanie - swojski stół		
- półmisek wędlin, ser żółty, twaróg, dżem, pomidor, ogórek, pieczywo, masło, herbata	0.45	9.00-9.45
Zajęcia artystyczne - do wyboru		
- malowanie kafi piecowych + papieroplastyka (od 7-go roku życia)	1.00	9.45-10.45
- wyszywanki z muliny + papieroplastyka (od 7-go roku życia)		
- garncarstwo (od 10-go roku życia)		
- pisanie jaj woskiem + papieroplastyka (od 14-go roku życia)		
Grodzisko rycerskie		
- pokaz walki rycerskiej	0.20	10.45-11.05
- przymierzanie strojów rycerskich		
- zakuwanie w dyby		
- strzelanie z łuku	0.40	11.05-11.45
- nauka posługiwania się mieczem		
Rozdanie dyplomów „Mazurskiego Trampa” i upominków oraz suchego prowiantu na drogę powrotną		0.15
Czas sumaryczny:	23.00 h	
Koszt uczestnictwa 1 osoby:	149 zł	



Oferujemy
60 miejsc noclegowych
w warunkach polowych
w specjalnie zaaranżowanej
przestrzeni.

Goście mają do dyspozycji namioty
wojskowe z podłogą i oświetleniem.
Na stałym wyposażeniu znajdują się łóżka
polowe wraz z kocami.

Park Camp to miejsce, gdzie można także
rozbić własny namiot bądź ustawić campera.
Kemping posiada zaplecze w postaci kontenera
sanitarnego z toaletami i umywalkami.

Na zamówienie przygotowujemy śniadania
dla grup zorganizowanych.

OFERTA

- nocleg w 6-osobowych namiotach wojskowych NS-64 (9 szt.) oraz NS-672 (1 szt.) – 60 miejsc
- korzystanie z łóżek polowych z kocami
- ogrodzone pole namiotowe
- toalety, umywalki, prysznic
- możliwość rozpalenia ogniska
- przygotowanie śniadania za dopłatą
- depozyt
- najkorzystniejsze ceny



CENNIK

OBÓZ TURYSTYCZNY

- Nocleg w namiocie wojskowym z podłogą i oświetleniem 25 zł/os.
- Nocleg w przyczepie kempingowej (3 osobowej) 100 zł

POLE KEMPINGOWE

- Opłata pobytowa:
 - dzieci do 4 lat bezpłatnie
 - dzieci, uczniowie, studenci 8 zł/os.
 - dorośli 10 zł/os.
- Ustawienie:
 - namiot 1-2 osobowy 7 zł/doba
 - namiotu ponad 2 osobowy 9 zł/doba
 - camper 16 zł/doba
- Podłączenie do energii elektrycznej 8 zł/doba

PARKING PRZY KEMPINGU

- autokar 30 zł/doba
- bus 20 zł/doba
- samochód osobowy 10 zł/doba
- motocykl 5 zł/doba

Doba noclegowa rozpoczyna się o godz. 14.00 i trwa do godz. 12.00 następnego dnia.

**Dla gości
Park Camp
bezpłatny
wstęp do
Mazurolandii!**



URODZINY W MAZUROLANDII

ZORGANIZUJ NIEZAPOMNIANE PRZYJĘCIE URODZINOWE NA ŚWIEŻYM POWIETRZU W MAZUROLANDII W OTOCZENIU ZIELONYCH ŁĄK I LASÓW.

Zapewniamy moc atrakcji, doskonałą zabawę oraz mnóstwo wrażeń i niezapomnianych przeżyć dla osób w każdym wieku.

Na urodziny w Mazurolandii możesz przynieść we własnym zakresie tort, ciasto, owoce, słodczyce, napoje.

Nasz Park Cafe oferuje dania ciepłe, zupy, przekąski, hamburgery, zapiekanki, gofry, a także słodczyce, lody, ciepłe i zimne napoje.

URODZINOWA ZABAWA BEZ KOŃCA

- bilet wstępu do Mazurolandii
- cały dzień zabawy w Parku Rozrywki
- zwiedzanie grodziska rycerskiego
- zwiedzanie Parku Militariów
- zwiedzanie wystawy „Euro 2012 w miniaturze”
- zajęcia na strzelnicy militarnej
- zajęcia na strzelnicy rycerskiej
- wyznaczone miejsce z dekoracją
- słodko-słony poczęstunek (ciasteczka, żelki, paluszki, chrupki, chipsy, napoje)

Cena: 30 zł/os.



MOŻLIWOŚĆ ZAMÓWIENIA DODATKOWO:

- przejażdżek pojazdami militarnymi
- zajęć artystycznych
- animatora zabaw
- ogniska z kielbaskami
- smacznej pizzy
- patery z owocami
- gadżetów: czapek, gwizdków, balonów

ZAPRASZAMY DO MAZUROLANDII W GIERŁOŻY

PRZY DRODZE
KĘTRZYN-WĘGORZEWO,
1 KM ZA WILCZYM
SZAŃCEM



KONTAKT:

mazurolandia@mazurolandia.pl
tel. kom.: 693 616 083
tel.: (22) 851 08 08

www.Mazurolandia.pl
www.facebook.com/Mazurolandia