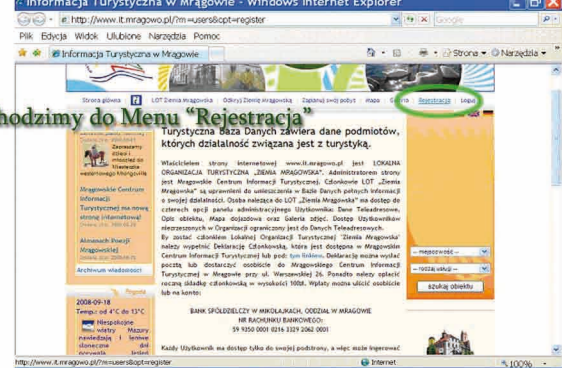


1.

### Przechodzimy do Menu "Rejestracja"

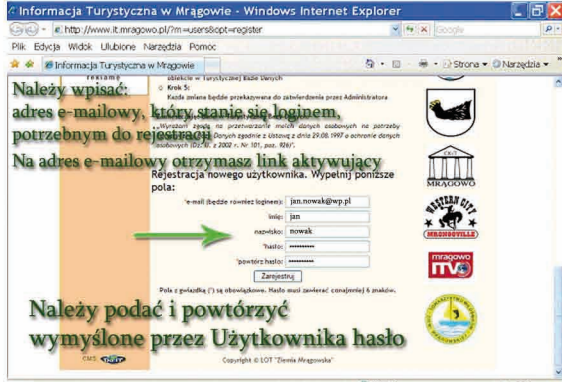


2.

### Podstawowe informacje o członkostwie w LOT "Ziemia Mrągowska" Opis Rejestracji - KROK po KROKU

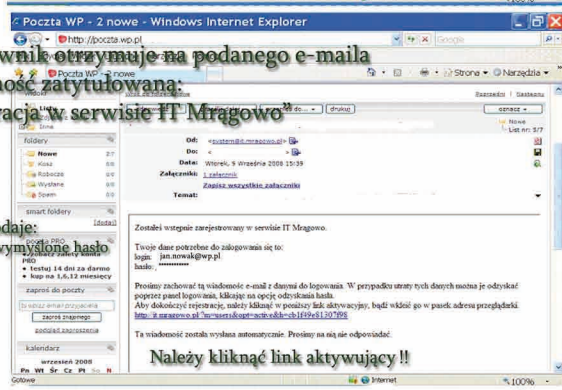


3.



4.

### Użytkownik otrzymuje na podanego e-maila wiadomość zatytułowaną: "Rejestracja w serwisie IT Mrągowo"



System podaje: login oraz wymyślone hasło

Należy kliknąć link aktywujący !!

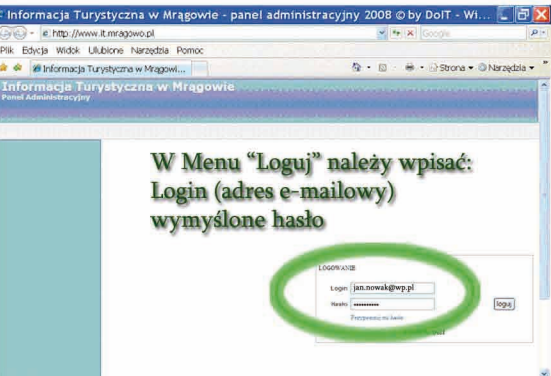
5.

### Przed przystąpieniem do logowania, system musi otrzymać link aktywujący



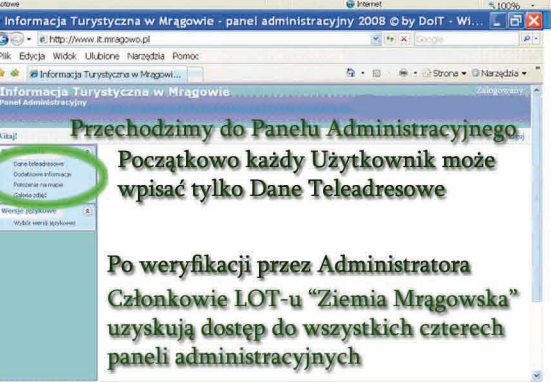
6.

### W Menu "Loguj" należy wpisać: Login (adres e-mailowy) wymyślone hasło



7.

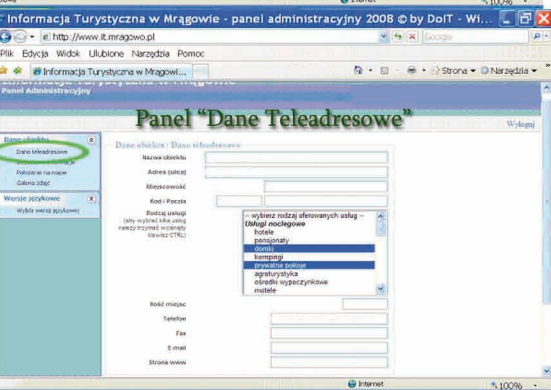
### Przechodzimy do Panelu Administracyjnego. Początkowo każdy Użytkownik może wpisać tylko Dane Teleadresowe



Po weryfikacji przez Administratora Członkowie LOT-u "Ziemia Mrągowska" uzyskują dostęp do wszystkich czterech paneli administracyjnych

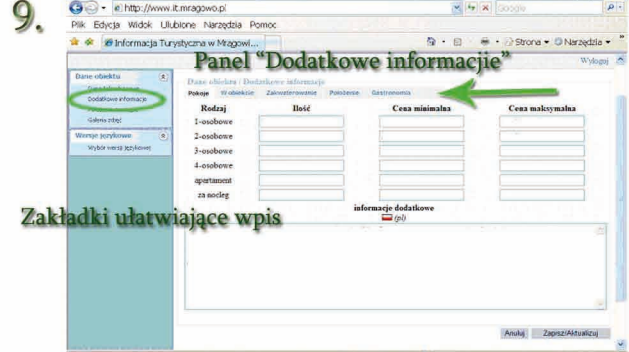
8.

### Panel "Dane Teleadresowe"



9.

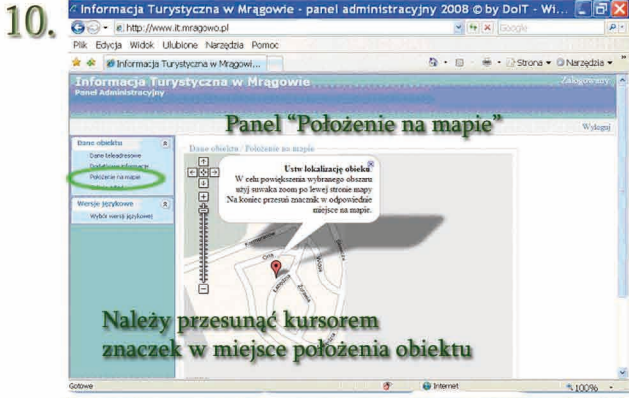
### Panel "Dodatkowe informacje"



Zakładki ułatwiają wpis

10.

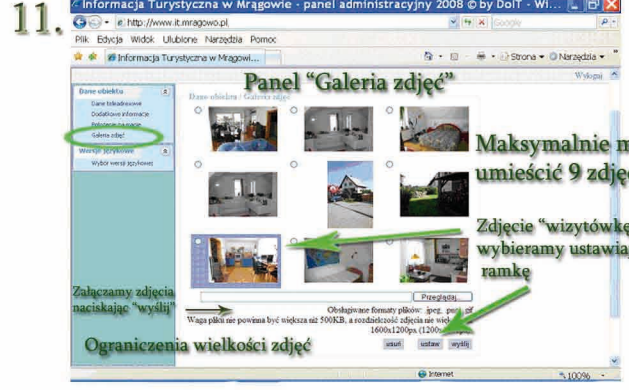
### Panel "Położenie na mapie"



Należy przesunąć kursorem znaczek w miejsce położenia obiektu

11.

### Panel "Galeria zdjęć"



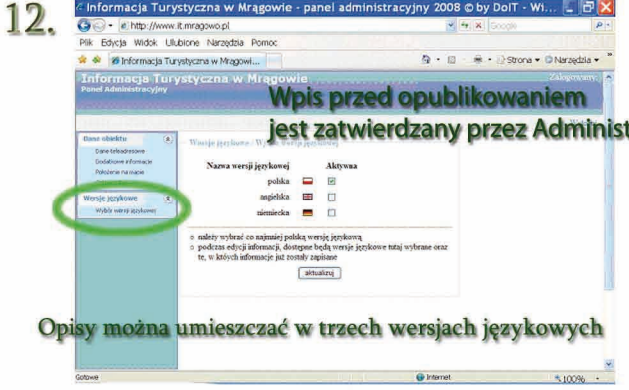
Maksymalnie można umieścić 9 zdjęć

Zdjęcie "wizytówkę" wybieramy ustawiając ramkę

Ograniczenia wielkości zdjęć

12.

### Wpis przed opublikowaniem jest zatwierdzany przez Administratora



Opisy można umieszczać w trzech wersjach językowych