



Starostwo Powiatowe w Mrągowie
ul. Królewiecka 60A
11 - 700 Mrągowo
tel. 089 741 01 50, fax. 089 741 72 75
www.powiat.mragowo.pl



Powiat Mrągowski

warto tu być!



www.powiat.mragowo.pl



Wieczorem cisza, spokój i piękne kolory



Autorzy zdjęć:
Mrągowskie Centrum Informacji Turystycznej (Ewa Zera, Beata Rówczyńska, Robert Wróbel), Andrzej Alicki, Marcin Hawryło, Jerzy Bonikowski, Adam Nosek, Jarosław Puszeko
Dziękujemy za nieodpłatne udostępnienie zdjęć

Autorzy Tekstów:
Mrągowskie Centrum Informacji Turystycznej (Ewa Zera, Beata Rówczyńska, Robert Wróbel), Irena Stefanowicz, Jarosław Puszeko

Skład i koncepcja:
Jarosław Puszeko
Starostwo Powiatowe w Mrągowie

Druk:
WIELKA reklama.eu
Wieluń



Piękna natura zachwyca



Tu jest fantastycznie!



Widzenia z Powiatu Mrągowskiego



Odpoczynek pod żaglami

Powiat mrągowski jest miejscem szczególnym, w którym rzesze turystów odpoczywają, delektując się pięknem przyrody. Pobyt w tym urokliwym rejonie Polski na długo zapada w pamięci i powoduje, że każdy zapragnie tu powrócić. Przemierzając tę mazurską krainę, mamy możliwość chłonienia czegoś, co możemy umownie nazwać "duchem tej ziemi" - wyrażonym licznymi pierwiastkami kultury powstałej na gruncie wielowiekowych i wielonarodowych doświadczeń. Warto więc zatrzymać się tu przez chwilę i poznać chociażby małą część dziejów powiatu, który posiada swój wyjątkowy urok i koloryt.



Na Ziemi Mrągowskiej – wiosną, latem, jesienią i zimą - znajdziecie nie tylko piękno niezmienionej przez ludzką rękę przyrody, ale uciekniecie od pośpiechu i męczących obowiązków życia codziennego. Odetchniecie pełną piersią powietrzem z Zielonych Płuc Polski, skorzystacie z dobrodziejstw Krainy Tysiąca Jezior i doświadczyć bogactwa smaków regionalnej kuchni.

Relaks w powiecie mrągowskim jest niepowtarzalnym przeżyciem i z pewnością ci, którzy raz z niego skorzystali, będą tutaj powracać. Nikt nie będzie się nudził. Dzika przyroda jest wyjątkowo gościnna dla odwiedzających Ziemię Mrągowską. Piękno krajobrazów uzupełniane przez moc lokalnych atrakcji powoduje, że pobyt tutaj jest nadzwyczajną przygodą – o każdej porze roku!

Historia

Mrągowo stało się siedzibą powiatu 1 września 1818 roku. Pierwszym starostą (zwanym ówczesnie landratem) był August Lyśniewski. Urzędował on w małym budynku przy rynku, który spłonął podczas wielkiego pożaru. Żywiół strawił ponad połowę Mrągowa w 1822 roku. Starostwo Powiatowe nie miało swojego budynku przez wiele lat. Urząd mieścił się w pomieszczeniach zastępczych, które były jednak za ciasne. Kiedy Powiat otrzymał 800 talarów, zakupiono w 1875 roku dom przy ulicy Królewieckiej, który przebudowano na siedzibę starostwa.

W drugiej połowie XIX wieku Mrągowo połączono drogami z Rynem, Kętrzynem i Biskupcem. W maju 1897 roku otwarto, nieistniejącą już dzisiaj, linię kolei wąskotorowej na odcinku Kętrzyn - Mrągowo. W nowe stulecie powiat mrągowski wchodził z nowo otwartą linią kolejową Czerwonka - Biskupiec - Mrągowo - Orzysz.

Urząd starostwa przetrwał do roku 1950. Wtedy to ustawa z 20 marca zniósła dotychczasowy podział kraju. Zlikwidowano starostwa i powiatowe związki samorządu terytorialnego. Agendy starostw zostały przejęte przez prezydium rad narodowych. 1 czerwca 1975 roku z mapy administracyjnej zniknęły powiaty.

Powrót do tradycji samorządu terytorialnego nastąpił 1 stycznia 1999 roku, kiedy to przywrócono do życia powiaty samorządowe. Pierwszym starostą powiatu mrągowskiego, który po 23 latach nieobecności pojawił się na mapie kraju, został Ryszard Soroko (ur. 1944 – zm. 2009).



Mikolajki



Rzeka Krutynia



Sala kominkowa



Pierwsza siedziba starostwa



Powiat Mrągowski – Warto tu być!



Położenie

W północno-wschodniej Polsce, w środkowej części województwa warmińsko-mazurskiego, znajduje się jeden z najpiękniejszych mazurskich powiatów: powiat mrągowski. W jego skład wchodzi: Miasto i Gmina Mikołajki, Gmina Mrągowo, Miasto Mrągowo, Gmina Piecki, Gmina Sorkwity.

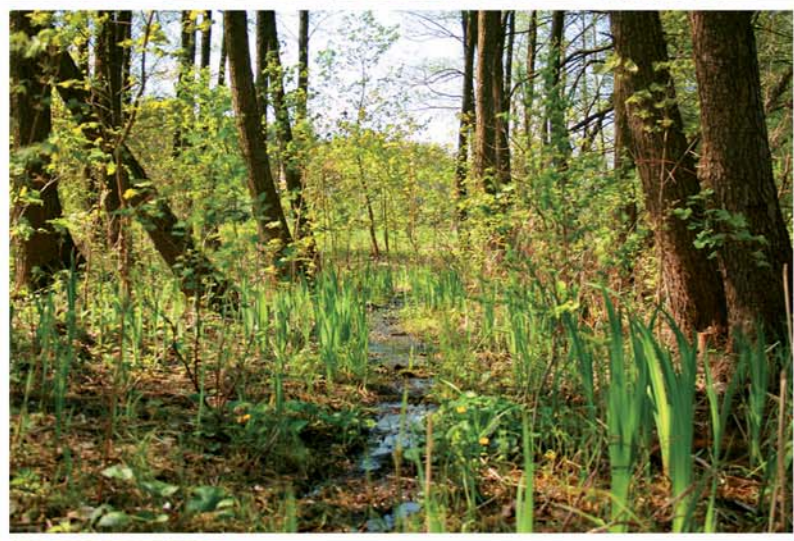
Tym, co wyróżnia krajobraz tego urokliwego zakątka Polski jest, niespotykane nigdzie w kraju skupienie dużych, naturalnych zbiorników wodnych. Jeziora zajmują ok. 14 procent powierzchni powiatu (w Gminie Mikołajki wskaźnik ten osiąga poziom ok. 23%).

Drugim, obok jezior, charakterystycznym elementem krajobrazu tego terenu są rozległe, zwarte kompleksy lasne rozciągające się w południowej jego części, na obszarach sandrowych (Puszcza Piska).

Festiwale

Ziemia Mrągowska to miejsce bogate pod względem oferty kulturalnej. Mrągowo znane jest w całej Polsce z Międzynarodowego Festiwalu Muzyki Country. Odbywa się on co roku pod koniec lipca. Bawić się można nie tylko podczas koncertów w malowniczo położonym nad jeziorem Czos amfiteatrze, ale także podczas licznych imprez towarzyszących, które odbywają się w mieście.

W powiecie mrągowskim ma miejsce także, stworzony przez pierwszego starostę Ryszarda Sorokę, Festiwal Kultury Kresowej. Biorą w nim udział zespoły muzyczne i taneczne między innymi z Litwy, Ukrainy, Białorusi, Łotwy. To niezwykle kolorowe i bardzo ważne święto dla całego regionu i naszych wschodnich sąsiadów. Ryszard Soroko chciał, by Festiwal był dialogiem kultur i tak się faktycznie stało. Warto przyjechać do Mrągowa na początku sierpnia i zobaczyć to na własne oczy. Spośród innych, cyklicznie powtarzanych imprez, wymienić można m.in. Mazurską Noc Kabaretową, która przyciąga miłośników dobrego humoru.





Aktywny Wypoczynek

Liczne jeziora, połączenie ze Szlakiem Wielkich Jezior, malowniczo wijące się rzeki w Mazurskim Parku Krajobrazowym, a także drogi przecinające najpiękniejsze okolice, sprzyjają aktywnemu spędzaniu czasu przeznaczonego na wypoczynek. Zarówno miłośnik sportów wodnych, jak i podróżnik zaprawiony w pokonywaniu długich odcinków pieszo bądź rowerem, znajdą w powiecie mrągowskim coś dla siebie.



Przyroda

Na terenie powiatu mrągowskiego poznamy świat przyrody i krajobrazu, którego nie znajdziemy w żadnym innym zakątku Europy. Miejsce zachwyca niepowtarzalnością urokliwych jezior i rzek, bogactwem wzgórz i pagórków oraz dziewiczych głusz leśnych. Głównymi walorami powiatu są: czyste powietrze, malownicze jeziora i rzeki, zwarte kompleksy leśne oraz zabytkowe parki.

Na wyjątkową uwagę zasługuje największy obszar rezerwatowy Mazurskiego Parku Krajobrazowego – rezerwat biosfery „Jezioro Łuknajno”. Utworzono go dla ochrony łabędzi niemych zatrzymujących się na przelotach na płytkim jeziorze zasobnym w ramienice



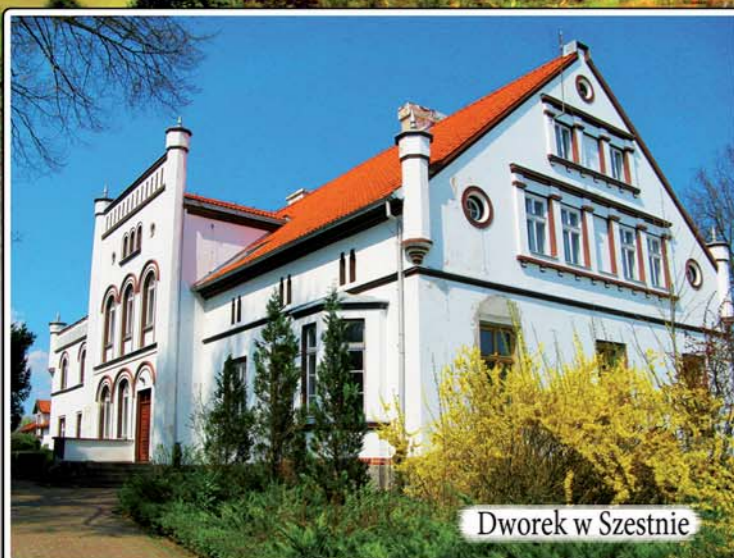
Zabytki

Gdy będziemy przemierzać malownicze miasteczka i wsie powiatu mragowskiego, z pewnością wpadną nam w oko zabytkowe pałace, dwory, zamki i kościoły. Wśród godnych polecenia znajdzie się z pewnością pałac w Sorkwytach, który wzniesiono w latach 1850-1856. Jest to jeden z najciekawszych przykładów budowni neogotyckich w Prusach Wschodnich. We wsi Baranowo znajdziemy z kolei zespół dworsko-parkowy powstały w pierwszej połowie XIX wieku. Jest to jeden z najpiękniejszych przykładów architektury klasycystycznej wśród zachowanych dworów dawnych Prus Wschodnich.

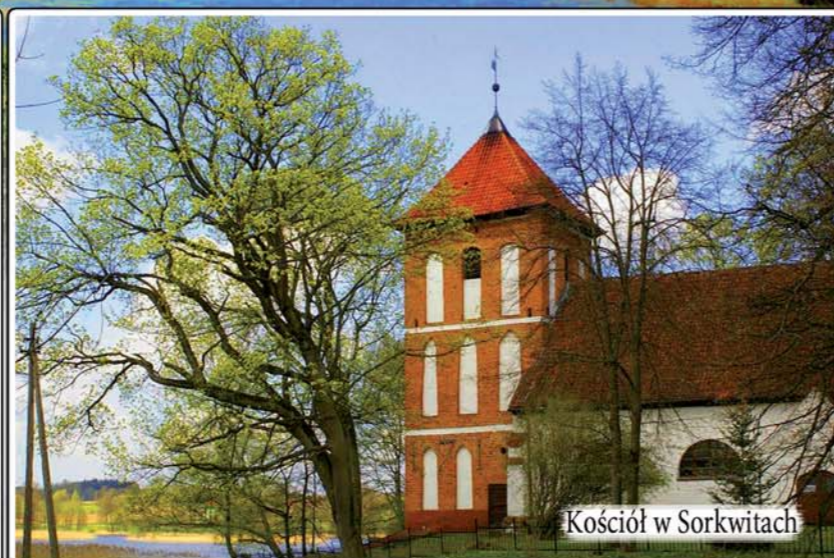
Warto odwiedzić także Szestno, gdzie od połowy XIV w. do drugiej połowy XVIII w. istniał zamek krzyżacki (początkowo drewniany, później murowany). Obecnie pozostały po nim jedynie ruiny.

W samej stolicy powiatu mragowskiego - Mragowie - znajduje się kilka bardzo ciekawych zabytków sztuki sakralnej. Miłośnicy pięknych kościołów powinni odwiedzić neogotycki kościół pw. Św. Wojciecha. Warto zobaczyć także piękną prawosławną cerkiew.

Na uwagę zasługuje także wybudowany w stylu holenderskiego renesansu monumentalny gmach Starostwa Powiatowego.



Dworek w Szestnie



Kościół w Sorkwytach



Wybrane atrakcje powiatu mragowskiego

Ferma jeleniowatych i muzeum przyrodnicze Instytutu Parazytologii PAN
Kosewo Górne, tel. (089) 742 43 80. Zobaczyć tam można jelenie, daniela, sarny, muflony.

Muzeum Regionalne w Sądrach
Sądry 3, tel. (089) 742 36 11. Prywatny skansen Mazurska Chata we wsi Sądry. W ponad 200-letniej chacie i drewnianej stodole prezentowane są typowe meble, naczynia, sprzęty i ubrania używane dawniej na Mazurach.

Muzeum Przyrodnicze Mazurskiego Parku Krajobrazowego
Krutyn, tel. (089) 742 14 05. Kolekcja przyrodnicza liczy ponad 200 eksponatów zwierząt i stale powiększa się.

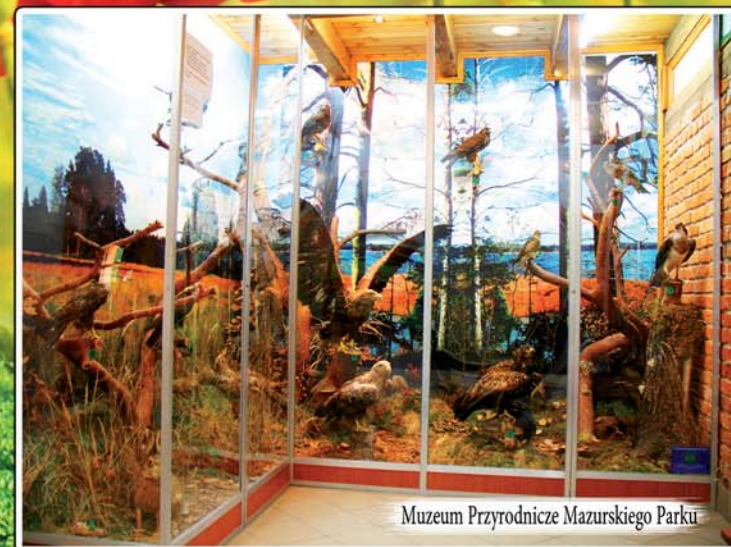
Muzeum Reformacji Polskiej w Mikołajkach
Pl. Kościelny, tel. (087) 421 66 64, 421 62 93

Mazurski Park Krajobrazowy
Zobaczymy w nim m.in.: wczesnośredniowieczne grodziska, największy głaz narzutowy, klasztor staroobrzędowców w Wojnowie z 1847 r., kościół gotycki w Nawiadach z 1437 r. (obecny z ok. 1527 r.), młyn wodny na rzece Krutyni w Zielonym Lasku z XIX w., jaz między jeziorami Mokrym i Krutynskim, półwysp Szeroki Ostrów z klifowymi brzegami i widokiem na całe jezioro Śniardwy.
Rezerваты: Szczególnie cenne fragmenty terenu Parku, osobliwości florystyczne i faunistyczne, a także wyróżniające się ukształtowanie geomorfologiczne chronione są w formie 11 rezerwatów przyrody.

Szlak Rzeki Krutyni
Niezwyczajnie cenne są rezerваты obejmujące ochroną rzekę Krutynię w górnym i dolnym biegu – „Krutynia” (pow. 273,12 ha) i „Krutynia Dolna” (pow. 969,33 ha). Rezerwat „Krutynia Dolna” chroni meandry rzeczne Krutyni oraz siedliska rzadkich gatunków roślin i zwierząt.

Półwysp i Zatoka Modliszek
Znajdują się na jeziorze Tałty (w części należącej do powiatu mragowskiego). Nazwa Półwyspu i Zatoki Modliszek pochodzi od występujących tutaj rzadkich w Polsce owadów. Półwysp Modliszek, z kąpieliskiem, to wygodne miejsce do postoju dla żeglarzy, choć dość płytkie.

Góra Czterech Wiatrów
Ośrodek Narciarski Góra Czterech Wiatrów oferuje atrakcje zarówno zimą, jak i latem.



Muzeum Przyrodnicze Mazurskiego Parku



Ośrodek na Górze Czterech Wiatrów

